

SNAP® fPL™ | Pankreatitis der Katze



Parameter

Feline pankreasspezifische Lipase (fPL)

Erkrankung

Die feline Pankreatitis ist eine multifaktorielle Erkrankung mit variablem klinischem Verlauf und unterschiedlichem Ausgang. Sie kommt viel häufiger vor als viele Tierärzte vermuten und die diagnostische Aufarbeitung kann eine Herausforderung darstellen.

Die akute Form ist bei Katzen selten; die meisten Tiere zeigen eine chronische Pankreatitis.

Symptomatik

Eine chronische Pankreatitis (pathologische Diagnose) kann subklinisch verlaufen oder nur mit milden Symptomen verbunden sein. Allerdings sind die Veränderungen irreversibel und rezivierende akute Schübe sind möglich; dann oft mit plötzlich auftretenden und ausgeprägten klinischen Symptomen. Häufige Vorstellungsgründe sind Lethargie, verminderter Appetit und Dehydratation.

Im Vergleich zu betroffenen Hunden kommt es bei Katzen seltener zu Erbrechen und abdominalen Schmerzen.

Diarrhoe kann durch die Pankreatitis selbst ausgelöst werden oder Ursache anderer,

gastrointestinaler Begleiterkrankungen (Inflammatory Bowel Disease, Cholangiohepatitis, hepatische Lipidose) sein. Weitere mögliche Symptome sind Ikterus, Fieber und eine palpierbare abdominale Masse.

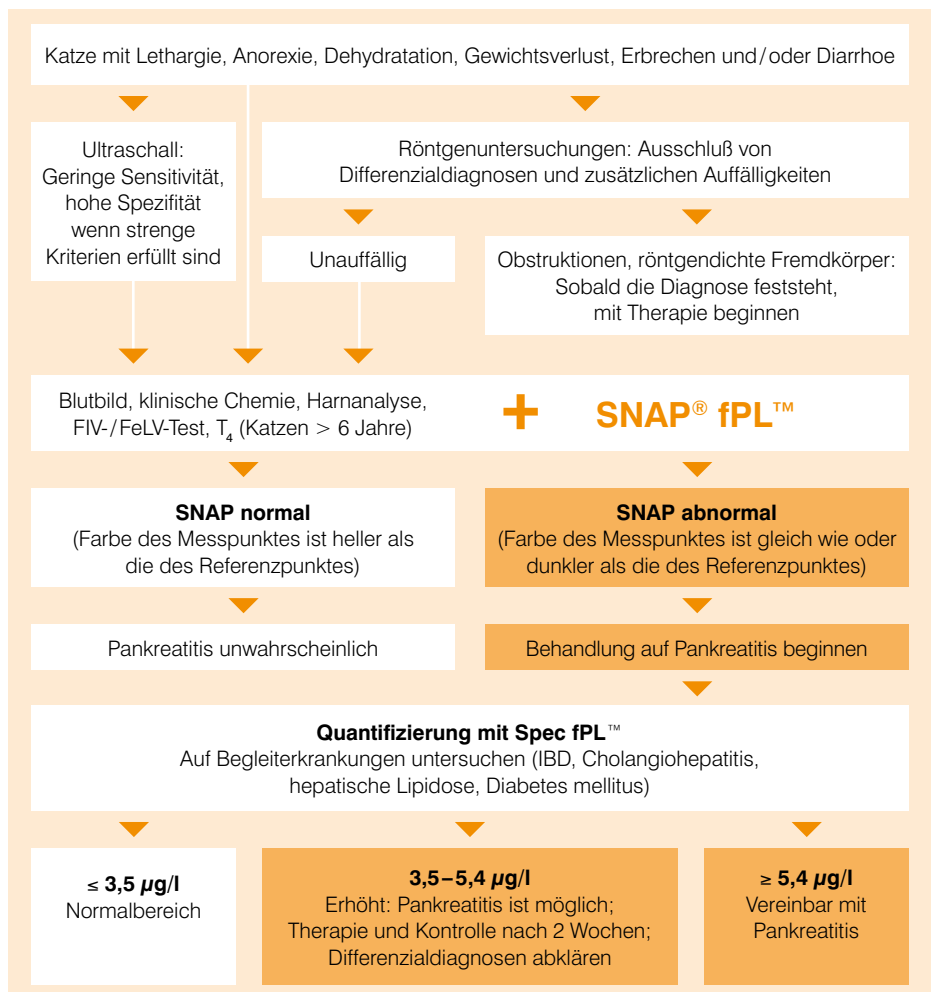
Labordiagnostik

Häufig unauffällig oder Ausdruck der Begleiterkrankungen. Vorkommen können: nichtregenerative Anämie, Leukozytose oder Leukopenie, erhöhte Leberenzyme, Hyperbilirubinämie, Hyperglykämie, Azotämie, Elektrolytverschiebungen, Hypokalzämie. Serumamylase und -lipase sind bei Katzen zu Diagnosezwecken ungeeignet.

IDEXX Spec fPL™ (Labortest)

Der Spec fPL™ Test sollte zur Quantifizierung bei positivem SNAP®-Test durchgeführt werden. Er weist die Konzentration der spezifischen Pankreaslipase im Blut nach und gibt Aufschluss über den Pankreasstatus des Patienten.

Weiterhin erlaubt er eine Überwachung des Behandlungserfolges und des Verlaufes, vor allem auch in chronischen Fällen.



Produkt	SNAP® fPL™
Nachweis von	Feline pankreasspezifische Lipase
Packungsgröße	5 / 10 Tests
Lagerung	2–8 °C
Probenmaterial	Serum
Testdauer	10 Minuten



● Referenzpunkt ● fPL Testpunkt